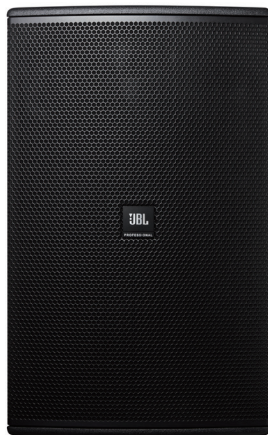


CV5015 96/64

15" 两分频全频扬声器系统



CV5015 96 / 64 可以单独作为主音箱使用,也可以用来创建水平和垂直扩声系统。JBL 声学工程师通过测试和模拟,支持适用现场安装的固定点,箱体使用了 M10 的吊点。外观颜色使用了 JBL Black DuraFlex™ finish,美观耐看,防刮伤。

CV5015 96 / 64 配置 3 inch 压缩高音单元和 15 inch 大功率大动态低音单元。纸盆表面均匀涂装防水胶,使扬声器具有隐形防水性能。提供 90° x 60° 和 60° x 40° 两种扩散角度,可以旋转号角对应不同的使用场景。

15mm 桦木板,使得声音稳定。箱体顶部配置 4 颗 M10 吊点用于支架安装。为了扩展系统的低频响应,可以通过超低音 CV5018S 和 CV5028S 进行补充。推荐用于室内外中型户外活动或作为大型活动的各种补充场地的系统、或分布式扩声系统。

关键信息

悬吊系统

CV5015 96 / 64 顶部分布 M10 吊点满足水平和垂直的安装。背部吊点可以固定或者调节音箱投射距离。

防水方案

CV5015 96 / 64 简化了吊装系统。防水的连接器件,使得用户不用担心因为潮湿、雨水的原因损坏电子元器件。

系统解决方案

CV5015 96 / 64 为室内外提供高质量的声学系统方案,比如体育馆、多功能厅、中小型剧场、主题乐园等场所。独特简单的吊装方案,平滑的曲线,轻松实现角度投射控制。

性能

CV5015 96 / 64 配置了 3 inch 的高音单元,15 inch 的低频单元,这是一款大功率、大动态、大声压的扬声器。可旋转号角设计,旋转号角保持两种不同角度覆盖。Sonic Guard™ 声音保护技术能有效保护高频驱动器,避免功率过载而中断工作。IP55 等级防水特性,保持在复杂环境能有效的工作。是一款功能强大且具备高保真,瞬态响应快,高强穿透特性的扬声器。

产品亮点

高性能

IP55 防水等级设计标准,耐用可靠。

15 mm 桦木板,保持产品声音稳定输出。

JBL 3 inch 高频压缩驱动器,高保真,声音覆盖均匀。

15 inch 低频驱动器,大功率,动态好、频响宽,能量大,工艺好。

外观颜色使用了 JBL Black DuraFlex™ finish,扬声器表面美观耐看,不易刮伤。

JBL 换能器

Sonic Guard™ 声音保护技术能有效保护高频驱动器,避免功率过载而中断工作。

安装灵活

可旋转号角设计,旋转号角保持两种不同角度覆盖。

可旋转 JBL 标识,允许扬声器垂直和水平安装,同时保持标识在正确的位置。

防水倾斜连接器和切换开关 (Bi-amp and Passive),与音箱连接时,可以贴紧墙面,户外使用时连接器不会产生积水。

进口品牌

传承 JBL 严格高要求的标准,其黑色铭牌与箱体风格保持一致。

技术规格

系统类型	15" 两分频全频扬声器系统
频率范围 (-10 dB) ¹ :	44 Hz - 20k Hz
频率范围 (±3 dB) ¹ :	75 Hz - 20k Hz
覆盖角:	90° x 60° / 60° x 40°
额定输入功率 ³ :	800W/1600W/3200W (连续 / 音乐 / 峰值)
额定阻抗:	8 ohms
灵敏度 (1w@1m) ¹ :	99 dB
最大声压级 ² :	128 dB (最大峰值声压级 134 dB)

驱动器

低频驱动器:	1 x 15 inch 低音扬声器,带 3 inch 音圈
高频驱动器:	JBL 2432H-1, 38 mm (1.5 inch) 出口压缩驱动器, 75 mm (3 inch) 音圈

外观

箱体结构:	15 mm 桦木板,配有把手,外观颜色 Black DuraFlex™ finish
IP 等级 ⁴ :	IP55 (IEC 60529)
悬吊:	顶部: 4 个 M10 螺丝,底部: 4 个 M10 螺丝,背部: 1 个 M10 螺丝,侧边: 4 个 M10 螺丝
网罩:	1.5 mm 穿孔铁网,内附防水网罩
输入连接器:	用于环通的并联的 2 x NL4 Neutrik Speakon® (可选 Bi-amp and Passive 模式)
引脚分配:	Bi-amp 低频 1+, 1-, 高频 2+ 2-, Passive Full range 1+, 1-
尺寸 (H x W x D):	700 mm x 431 mm x 520 mm
净重:	33 kg

脚注:

- 1: 全空间 (4 π) 条件下测定。
- 2: 最大声压级根据额定功率计算所得。
- 3: IEC 标准,峰值因数为 6 dB 的粉红噪声下进行 2 小时测试。
- 4: 正面向下倾斜 0 度或更大,以便机柜排水。悬挂部件完全耐候性,适用于室内或有室外条件,其中标称湿度低于 50%,并且不是腐蚀性材料体的局部。未使用的 speakON 连接器必须使用硅胶密封,以便防水和防潮。请勿把音箱正面直接朝向雨水的方向。

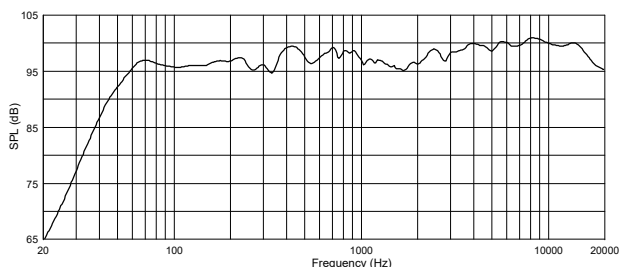
JBL 不断从事与产品改进相关的研究。一些通常表述了该理念的材料、生产方法和设计改进,在不另行通知的情况下,被引入现有产品中。为此,任何当前的 JBL 产品可能在某些方面与其发布的描述有所不同,但除非另有说明,否则将始终与原始设计规格同等或超过原始设计规格。

CV5015 96/64

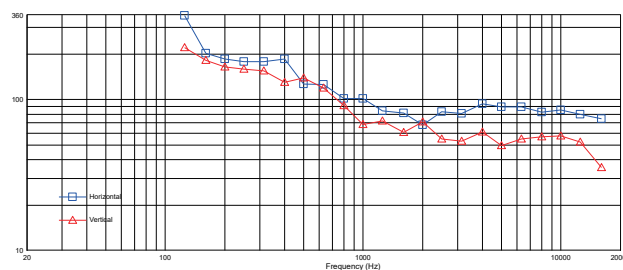
15" 两分频全频扬声器系统



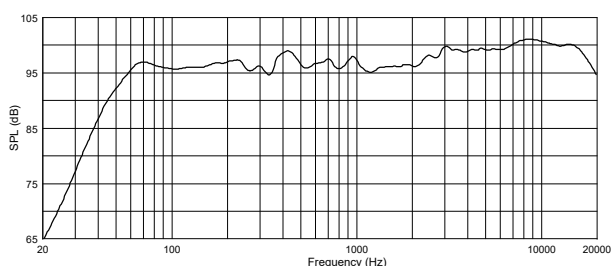
CV5015 96 频率响应 ■



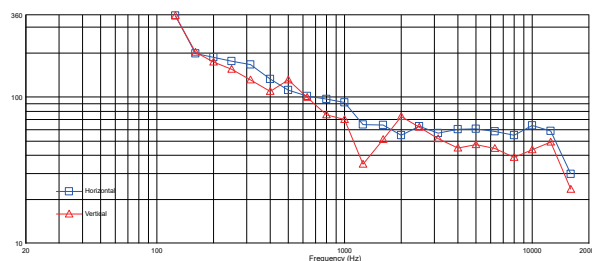
CV5015 96 水平极性图 ■



CV5015 64 频率响应 ■



CV5015 64 水平极性图 ■



工程图 ■

