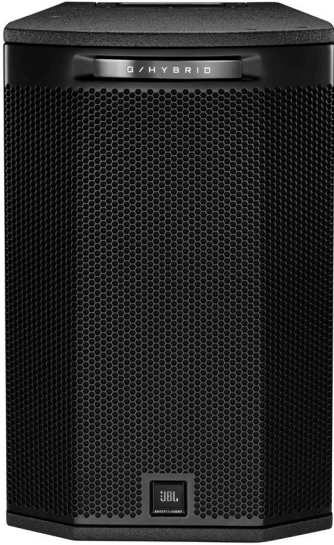


# JBL GHD2

Grand Hybrid 系列 —— 12 英寸全频扬声器



JBL GHD2 12 英寸全频扬声器是专为 KTV Party-room 设计的优质解决方案。

凭借 70 多年的扬声器设计经验，JBL GHD2 12 英寸全频扬声器采用了创新设计和高品质的电容器，保证了出色的音质还原，为用户带来流畅、清晰的音频体验。

JBL GHD2 的独特创新结构使其有别于传统的 KTV 扬声器。它的主扬声器采用前导相设计，通过减少来自后墙的驻波干涉来优化功率输出。这种设计确保了强劲性能持续性输出。

JBL GHD2 提供多功能安装点，配备可旋转标志，可实现垂直和水平两种安装方式，以满足各种安装偏好。此外，JBL GHD2 还可安装在柱子上，确保在使用中轻松安装。

## 重要信息 ■

### 专为 KTV PARTY-ROOM 设计

最关键的设计考虑是大功率的输出。JBL GHD2 12 英寸全频扬声器采用先进的 JBL 2432H-1 高频压缩单元驱动器，可提供独特的 JBL 标志性音效，输出功率高达 600W。主扬声器还配备了经过改良的 JBL 2226H 低频扬声器，可确保饱满强劲的低音输出。前导相设计可确保为舞蹈和 DJ 应用提供充分的功率输出。

### 高性能和杰出的设计

JBL GHD2 采用耐用的桦木胶合板制造，消除了箱体共振，提高了低频响应，保证了可靠的性能和出色的音质再现。它的高光网罩表面和黑曜石箱体饰面彰显奢华和高档品质。豪华的 G/Hybrid 标志与聚会的装饰风格相匹配。

### 耐用可靠

JBL GHD2 全频扬声器在墨西哥经过了严格的模拟测试和评估。它采用了坚固耐用的纤维材料结构分频板，可以承受大功率播放时产生的热量，从而确保长时间使用时性能稳定。

## 功能 ■

- **JBL 驱动器：**它采用 JBL 2226H 低频扬声器和 JBL 2432H-1 高频压缩单元驱动器，可提供 JBL 标志性音效和强劲的全频响应。
- **PSL 灯光技术：**播放动感音乐时，JBL Grand Hybrid 启动灯光效果，从而增强其极具现代气息的时尚吸引力。
- **前导：**使扬声器能够实现高功率输出，同时可以降低后墙驻波干涉。
- **耐用的分频器：**分频器使用了大量高品质电容器有助于实现出色的声音还原，从而带来清晰、精确的音频输出。
- **NL4 Neutrik Speakon® 接口：**方便多个扬声器之间无缝环通连接，轻松实现系统扩展。
- **高端美学设计：**高光网罩表面和黑曜石 Duraflex 饰面使其外观更显高档，散发出奢华和高品质的气息。设计中使用了梅花螺丝，突出了其高端和独特的属性。
- **灵活安装：**多功能安装点支持垂直和水平安装，以满足各种安装偏好。
- **可旋转 JBL Entertainment logo：**同时支持水平和垂直安装。

# JBL GHD2

Grand Hybrid 系列 —— 12 英寸全频扬声器

JBL

ENTERTAINMENT

## 技术规格

### 系统类型

频率范围 (-10dB) <sup>1</sup> :	48 Hz - 20 kHz
频率响应 ( $\pm 3$ dB) <sup>1</sup> :	80 Hz - 18 kHz
系统灵敏度 (1W @ 1M) <sup>1</sup> :	97 dB
标称阻抗:	8 $\Omega$
最大 SPL <sup>2</sup> :	125 dB 连续平均 (137 dB 峰值)
额定功率 <sup>3</sup> (持续/节目/峰值):	600 W / 1200 W / 2400 W
覆盖范围:	80° x 80°

### 驱动器

低频驱动器:	JBL 2226H 低频扬声器
高频驱动器:	JBL 2432H-1 高频压缩单元驱动器

### 物理属性

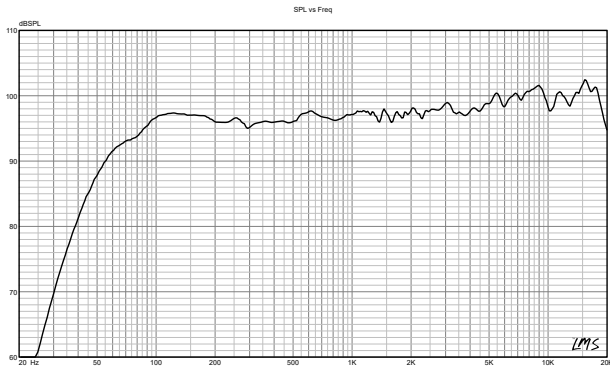
箱体:	15 mm 桦木胶合板
饰面:	Duraflex 饰面
网罩:	高光网罩表面
输入接口:	并联使用 NL4 Neutrik Speakon <sup>®</sup> 接头实现环通连接
尺寸 (高 X 宽 X 深):	616 x 456 x 392 mm
净重:	24.7 kg

### 脚注

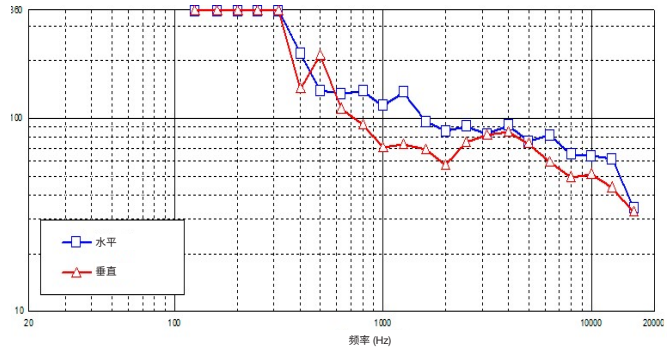
1. 全空间 (4m) 条件下进行的测量。
2. 峰值非加权声压级, 在全空间条件下 1 米处使用波峰因数为 12 dB 的宽带粉红噪声测量。
3. 根据 IEC 标准, 使用峰值因数为 6 dB 的粉红噪声测试 2 小时。

JBL 始终致力于产品更新。不断将新材料、制造工艺或改进设计融入现有产品, 无需额外通知。因此, JBL 部分现有产品可能与产品文件资料描述略有不同。除非另有说明, 否则这些更新的产品在性能或规格方面与原始设计相当甚至高于原始设计。

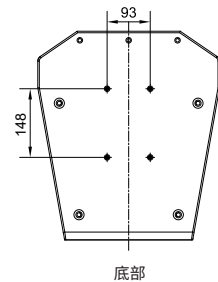
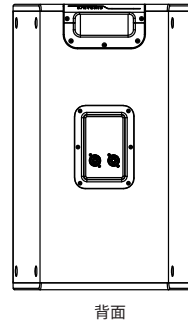
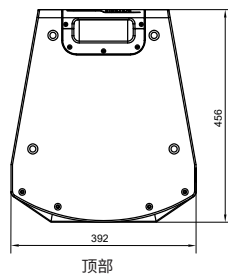
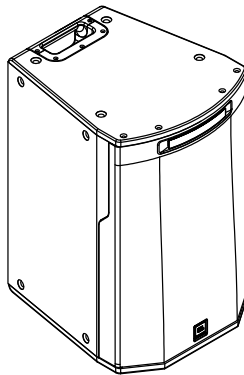
## 频率响应



## 射束宽度



## 尺寸图



HARMAN Professional 8500 Balboa Blvd. Northridge, CA 91329 USA

© 2023 HARMAN International Industries, Incorporated. 保留所有权利。  
如性能、规格及外观有更改, 恕不另行通知。

www.jblpro.com

发布: 03 / 2024